

ABDS ニュース Vol. 15

記事掲載日: 2012年 6月1日

いよいよ5月31日(木)より「アビダス稲城駅前」のご入居がはじまります。「駅前」の称号にふさわしい建物として完成しました。6月中旬からは最終期販売を開始します。今回は、その最終期で販売を予定している住戸タイプおよび、当マンションをご購入されたお客様に伺った「購入の決め手」をご紹介します。

Aタイプ・3LDK

専有面積/73.14㎡(約22.12坪)
 バルコニー面積/15.40㎡
 サービスバルコニー面積/4.04㎡
 アルコーブ面積/1.69㎡

◎バルコニー&サービスバルコニーに抱かれた明るく開放的な3面開口の角住戸プラン。

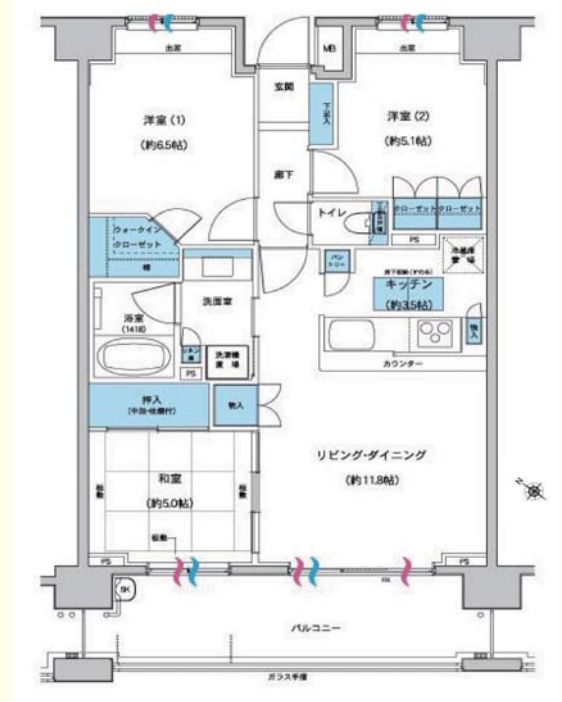
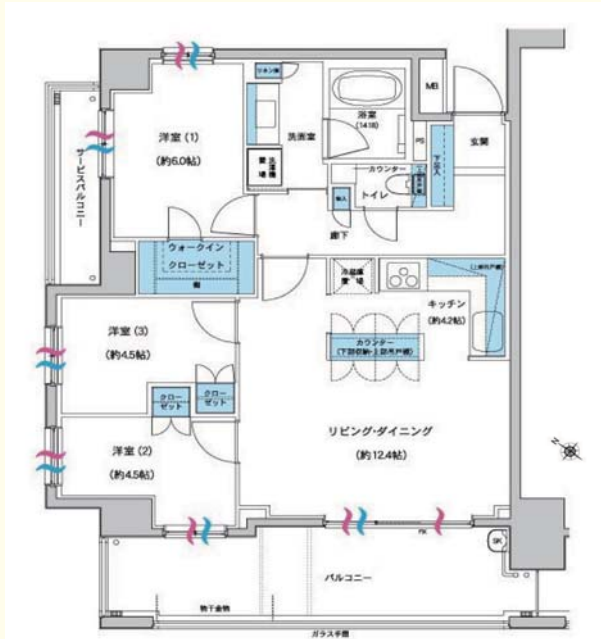
◎L字型で収納スペースたっぷりの広々キッチン。

◎リビング・ダイニングから出入りする洋室は、子供たちと同じ広さの部屋を与えてあげられます。

Fタイプ・3LDK

専有面積/70.38㎡(約21.29坪)
 ・バルコニー面積/12.96㎡
 ・アルコーブ面積/1.26㎡

◎畳の香りに癒される和室は、赤ちゃんを寝かせたり親子一緒にゴロリと寛いだりできる快適空間。布団の収納に便利な押入を設けています。



マンション購入者に伺った「購入の決め手」

第1位 『快適な子育て環境』



徒歩20分の「稲城中央公園」はアスレチック・スポーツ施設もあるので、休日に家族で遊びに行ける。

第2位 『京王稲城駅へ徒歩2分』



駅前商業施設の「京王リトナード」では少し空いた時間や仕事帰りの買い物にも大変便利。

第3位

『高台立地により日当たり・眺望が確保』




バルコニー側の前面は第1種低層住居専用地域。大自然が造りだすパノラマ展望がステキ！

「アビダス稲城駅前」最終期2012年6月中旬販売開始予定！

HP	http://www.inagiekimae.com
TEL	0120-255-174
E-mail	abds-inagiekimae@aaconst.co.jp

予告広告

販売を開始するまでの間、契約・予約の受付は一切出来ません。また申込の順位に関する措置は講じられません。予めご了承ください。(販売開始予定時期/平成24年6月中旬)

 青木あすなる建設株式会社
AsunaroAoki

アビダス稲城駅前: 物件概要 最終期予告


販売価格	未定
交通	京王相模原線「稲城」駅徒歩2分 JR南武線「稲城長沼」駅徒歩14分
専有面積	70.38㎡～73.14㎡
間取り	3LDK
所在地	東京都稲城市大字百村字十七号1607-1・1607-20(地番)
敷地面積	2221.10㎡
構造・規模	鉄筋コンクリート造・地下1階・地上7階
総販売戸数	48戸 他 管理事務室 1戸
予定販売戸数	5戸
管理費(月額)	10,900円～11,300円/月
修繕積立金(月額)	6,300円～6,500円/月
修繕積立基金(引渡時一括)	378,000円～390,000円/一括払い
管理準備金	13,080円～13,500円/一括払い
建物竣工	平成24年4月12日
入居時期	平成24年5月31日
分譲後の権利形態	土地及び建物共用部分: 専有面積の割合による所有権の共有、 建物専有部分: 区分所有権
管理形態	区分所有者全員により管理組合を結成し、管理組合より管理会社へ委託予定
建築確認番号	第BVJ-Z11-10-0048号(平成23年3月16日)、第BVJ-Z11-11-0048号(平成23年5月24日)、第BVJ-Z11-12-0048号(平成23年8月31日)
設計・監理	青木あすなろ建設株式会社 一級建築士事務所 建築士事務所登録/東京都知事登録第43250号
施工	青木あすなろ建設株式会社 東京建築本店 建設業許可/国土交通大臣(特-21)第2843号
売主	青木あすなろ建設株式会社 〒108-0014 東京都港区芝4-8-2 TEL.03-5419-1021(代表) 宅地建物取引業免許/国土交通大臣(12)第1083号
事業主	青木あすなろ建設株式会社 〒108-0014 東京都港区芝4-8-2 TEL.03-5419-1021(代表) 宅地建物取引業免許/国土交通大臣(12)第1083号
管理会社	株式会社日本建商
販売スケジュール	2012年6月中旬販売開始予定 受付時間/10:00AM～6:00PM 受付場所/「アビダス稲城駅前」インフォメーションセンター 申し込みの際には、ご印鑑(認印可)と平成22年・23年分の収入が証明できる書類、 ご本人確認ができる書類(運転免許証、健康保険証等)が必要です。 ※敷地の一部に通行地役権が設定されております。詳しくは販売員にお尋ね下さい。

アビダス稲城駅前: 物件概要 第2期先着順受付住戸

販売価格	3,010万円～5,290万円
専有面積	60.26㎡～82.24㎡
間取り	2LDK・3LDK
バルコニー面積	11.97㎡・20.98㎡
ルーフバルコニー面積	27.74㎡(使用料 900円)
アルコーブ面積	1.26㎡・1.69㎡
今回販売戸数	6戸
管理費(月額)	9,300円～12,700円/月
修繕積立金(月額)	5,400円～7,400円/月
修繕積立基金(引渡時一括)	324,000円～444,000円/一括払い
管理準備金	11,160円～15,240円/一括払い

お問い合わせ

アビダス稲城駅前インフォメーションセンター

 0120-255-174

営業時間 10:00～18:00

定休日 水曜日

メールでのお問い合わせ abds-inagiekimae@aaconst.co.jp

ホームページ
<http://www.inagiekimae.com>
MAP

申し訳ありませんが、Google Chromeをご使用の方は一旦このファイルを保存してから閲覧願います。