

小田急線「町田」駅徒歩8分、大型商業施設やファッションビルなどが集中する JR横浜線・小田急線「町田」駅前を生活圏にする「アビダス町田中町」。その中でも、公共施設などが充実した中町1丁目に誕生します。太陽光発電や防災倉庫、一括受電システムの導入など先進の設備を採用しています。確かなクオリティをご確認頂けるモデルルームに是非お越し下さい。



全戸南向き

角住戸率92%

太陽光発電

防災倉庫

一括高圧受電システム

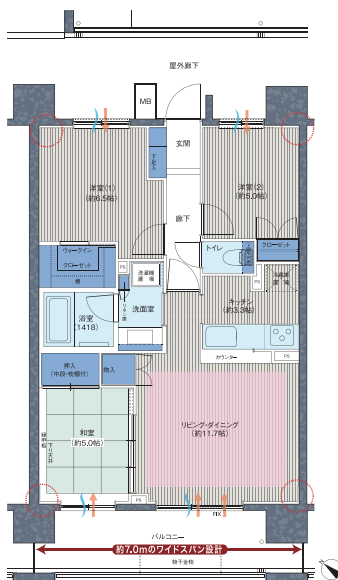
次世代省エネ基準(等級4)をクリア

第2期 先着順受付中!!

D type ■専有床面積
3LDK+WIC **70.00㎡**
■バルコニー面積/12.60㎡

3,860万円

◎ウォークインクローゼット付きの洋室(1)
◎畳みに板敷きのある和室には
枕棚付き押入を設置。

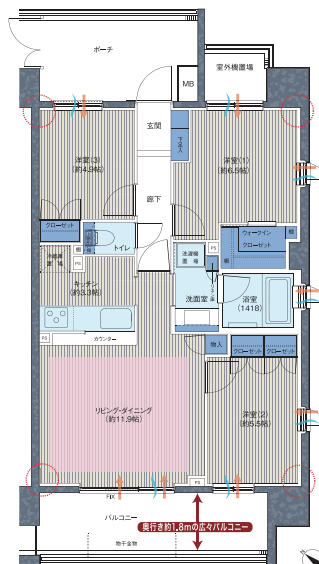


← 採光
→ 通風
○ アウトフレーム

E type ■専有床面積
3LDK+WIC **70.00㎡**
■バルコニー面積/11.00㎡
■ポーチ面積/9.50㎡

4,150万円

◎戸建て感覚を演出する門扉付きのポーチ
◎浴室にも窓を設けた3面採光プラン



HP <http://machidanakamachi.com/>

TEL **0120-662-682**

E-mail abds-machidanakamachi@aaconst.co.jp

モデルルーム公開中(予約制)
先着順受付中

時間/10:00~18:00(水曜定休)

場所/<アビダス町田中町イースト/ウエスト>マンションギャラリー

※ご申込の際には、平成23年分・24年分の収入証明書・印鑑(認印可)をご用意ください。

アビダス町田中町イースト / ウェスト 物件概要

■イースト 第 2 期物件概要

分譲価格	3,860 万円～4,460 万円
最多価格帯	－
間取り	3LDK
専有面積	70.00 ㎡ (4 戸)
バルコニー面積	11.00 ㎡～23.49 ㎡
ポーチ面積	8.21 ㎡・9.50 ㎡
販売戸数	4 戸
管理費	月額 13,500 円
修繕積立金	月額 5,460 円
修繕積立基金	引渡時一括 436,800 円
管理準備金	引渡時一括 16,200 円
完成時期	2014 年 1 月下旬予定
入居時期	2014 年 2 月下旬予定
取引条件有効期限	2013 年 6 月 30 日

■ウェスト第 2 期物件概要

分譲価格	4,280 万円・4,480 万円
最多価格帯	－
間取り	3LDK
専有面積	73.49 ㎡・74.20 ㎡
バルコニー面積	4.83 ㎡・12.60 ㎡
ポーチ面積	11.21 ㎡
販売戸数	2 戸
管理費	月額 14,100 円・14,300 円
修繕積立金	月額 5,680 円・5,690 円
修繕積立基金	引渡時一括 454,400 円・455,200 円
管理準備金	引渡時一括 16,920 円・17,160 円
完成時期	2014 年 1 月下旬予定
入居時期	2014 年 2 月下旬予定
取引条件有効期限	2013 年 6 月 30 日

■共通概要

所在地	東京都町田市中町 1 丁目 4 6 2 番 3 (地番) (イースト)、4 6 2 番 4 (地番) (ウェスト)
交通	小田急線小田原線「町田」駅より徒歩 8 分、JR 横浜線「町田」駅より徒歩 12 分
総戸数	56 戸 (イースト / 30 戸、ウェスト / 26 戸)
構造・階建て	RC14 階地下 1 階建 (イースト)、RC14 階建 (ウェスト)
建築面積	353.30 ㎡ (イースト)、249.45 ㎡ (ウェスト)
建築延床面積	2,673.27 ㎡ (イースト)、2,362.15 ㎡ (ウェスト)
建築確認番号	第 BVJ-L12-10-0152 号 (平成 24 年 10 月 2 日付) 他
敷地面積	1126.1 ㎡、(イースト / 558.72 ㎡、ウェスト / 567.38 ㎡)
敷地の権利形態	敷地は共有、建物は区分所有
管理形態	区分所有者全員により、管理組合を結成し管理会社と管理委託契約を締結
用途地域	近隣商業地域
駐車場	敷地内 18 台 (料金 1 万 4000 円～2 万 1000 円/月、イースト / 10 台 (機械式 8 台、平置き 1 台、身障者用平置き 1 台)、ウェスト / 8 台 (平置き 7 台、身障者用平置き 1 台))
駐輪場	92 台収容 (料金 150 円・300 円/月)(イースト / 54 台、ウェスト / 38 台)
バイク置場	6 台収容 (料金 3000 円/月)(イースト)
ミニバイク置場	6 台収容 (料金 1000 円/月)(イースト)
町内会費	150 円/月
インターネット定額料金	1323 円/月
TV 設備使用料	763 円/月
事業主・売主	青木あすなろ建設 (株)
施工	青木あすなろ建設 (株)
設計図書閲覧場所	青木あすなろ建設 (株) 東京建築本店
管理	(株) 日本建商に委託 (通勤)

お問い合わせ

<アビダス町田中町イースト/ウェスト>マンションギャラリー

0120-662-682

営業時間 10:00～18:00

定休日 水曜日

メールでのお問い合わせ abds-machidanakamachi@aaconst.co.jp

ホームページ

<http://machidanakamachi.com/>

MAP

▶ 地図を開く

申し訳ありませんが、Google Chromeをご使用の方は一旦このファイルを保存してから閲覧願います。