

南向き、駅近の高台に誕生した「アビダス稲城駅前」。ご好評の内に販売もいよいよ最終章…で紹介できる住戸も2戸となりました。今回は、モデルルームとして使用したAcタイプ(3LDK)を特別に家具付き住戸としてご案内させていただきます。これを機会に、是非現地に足をお運びいただきクオリティの高さを体感して下さい。



リビング・ダイニング

Ac type 3LDK

専有面積 /

73.14 m² (約 22.12 坪)

バルコニー面積 / 8.72 m²

サービスバルコニー面積 / 4.04 m²

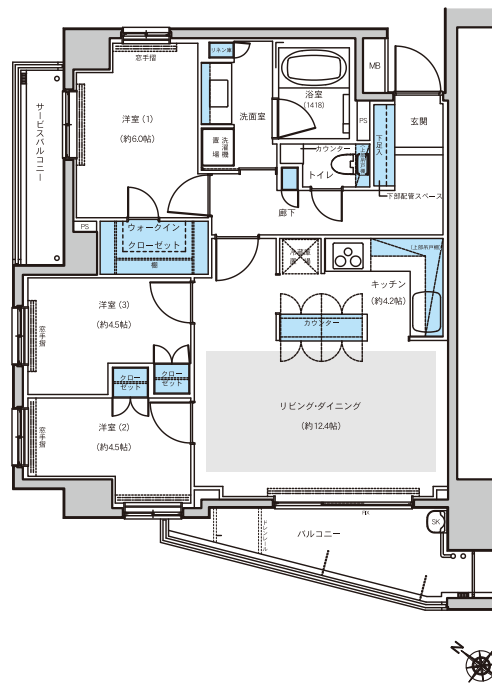
アルコーブ面積 / 1.69 m²



キッチン



子供部屋



洗面化粧室・バスルーム



洋室



リビング・ダイニング



バルコニー

掲載の各写真は平成24年に撮影した前モデルルームAタイプ(201号室)です。今回の家具付き住戸は平成24年12月よりモデルルームとして使用したAcタイプで家具等につきましては同等品のご提供となります。

HP <http://www.inagiekimae.com>

TEL 0120-255-174

E-mail abds-inagiekimae@aaconst.co.jp

先着順申込受付中

時間 / 10:00AM~6:00PM(水・木曜定休)

場所 / <アビダス稲城駅前>現地販売センター(204号室)

・申し込みの際には、ご印鑑(認印可)と平成23年・24年分の収入が証明できる書類、ご本人確認ができる書類(運転免許証、健康保険証等)が必要です。

※敷地の一部に通行地役権が設定されております。詳しくは販売員にお尋ね下さい。

「アビダス稲城駅前」 物件概要

販売価格	4040万円・5840万円
交通	京王相模原線「稲城」駅より徒歩2分、JR南武線「稲城長沼」駅より徒歩14分
専有面積	73.33㎡～133.54㎡
間取り	3LDK:1戸～4LDK+S:1戸
所在地	東京都稲城市大字百村字十七号1607番1、1607番20（地番）
敷地面積	2,221.10㎡
構造・規模	鉄筋コンクリート造・地下1階地上7階建
総販売戸数	48戸 他管理事務室1戸
今回販売戸数	2戸
管理費	11300円・20600円/月
管理準備金	13560円・24720円/一括払い
修繕積立金	6500円・12000円/月
修繕積立基金	390000円・720000円/一括払い
建物完成	平成24年4月12日竣工
入居時期	即入居可
分譲後の権利形態	土地及び建物共用部分：専有面積の割合による所有権の共有、
管理形態	区分所有者全員により管理組合を設立し、管理組合より管理会社へ委託予定
建築確認番号	第BVJ-Z11-10-0048号（平成23年3月16日付）、第BVJ-Z11-11-0048号（平成23年5月24日付）、 第BVJ-Z11-12-0048号（平成23年8月31日）
設計・監理	青木あすなる建設株式会社一級建築士事務所
施工	青木あすなる建設株式会社 東京建築本店
延床面積	4,135.35㎡（容積対象外面積734.23㎡含む）
用途地域	近隣商業地域、第一種低層住居専用地域
事業主	青木あすなる建設株式会社 〒108-0014 東京都港区芝4-8-2 Tel 03-5419-1021（代） 宅地建物取引業免許/国土交通大臣（12）第1083号
売主	青木あすなる建設株式会社 〒108-0014 東京都港区芝4-8-2 Tel 03-5419-1021（代） 宅地建物取引業免許/国土交通大臣（12）第1083号
管理会社	株式会社日本建商
販売スケジュール	先着順申込受付中 時間/時間/10:00AM～6:00PM（水曜・木曜定休） 場所/<アビダス稲城駅前>現地販売センター（204号室） 申し込みの際には、ご印鑑（認印可）と平成23年・24年分の収入が証明できる書類、 ご本人確認ができる書類（運転免許証、健康保険証等）が必要です。 ※敷地の一部に通行地役権が設定されております。詳しくは販売員にお尋ね下さい。

お問い合わせ

アビダス稲城駅前現地販売センター（204号室）

0120-255-174

営業時間 10:00AM～6:00PM

定休日 水曜日・木曜日

メールでのお問い合わせ abds-inagiekimae@aaconst.co.jp

ホームページ

<http://www.inagiekimae.com>

MAP

▶ 地図を開く

申し訳ありませんが、Google Chromeをご使用の方は一旦このファイルを保存してから閲覧願います。



青木あすなる建設株式会社

AsunaroAoni